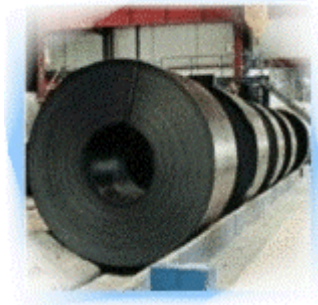


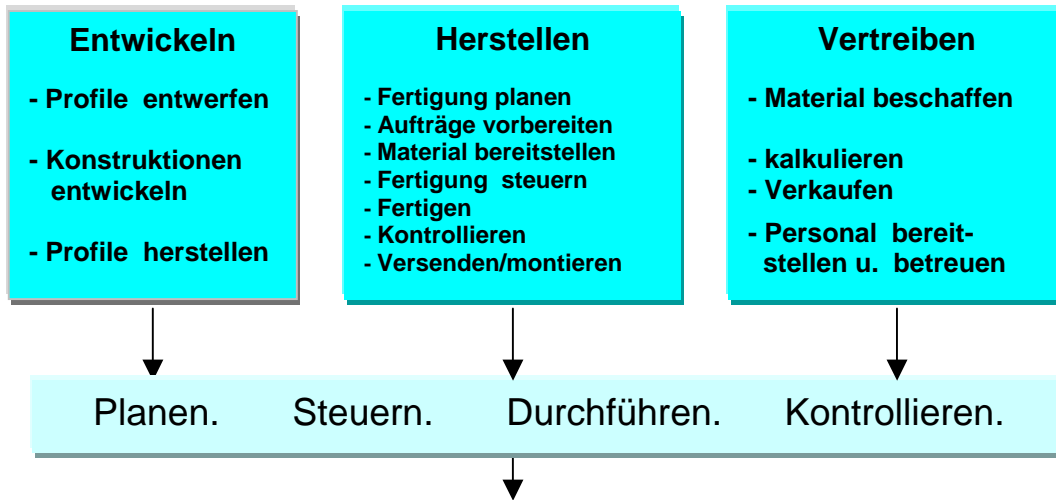
IT-Globalablauf in Fertigungsunternehmen



IT-Steuerung

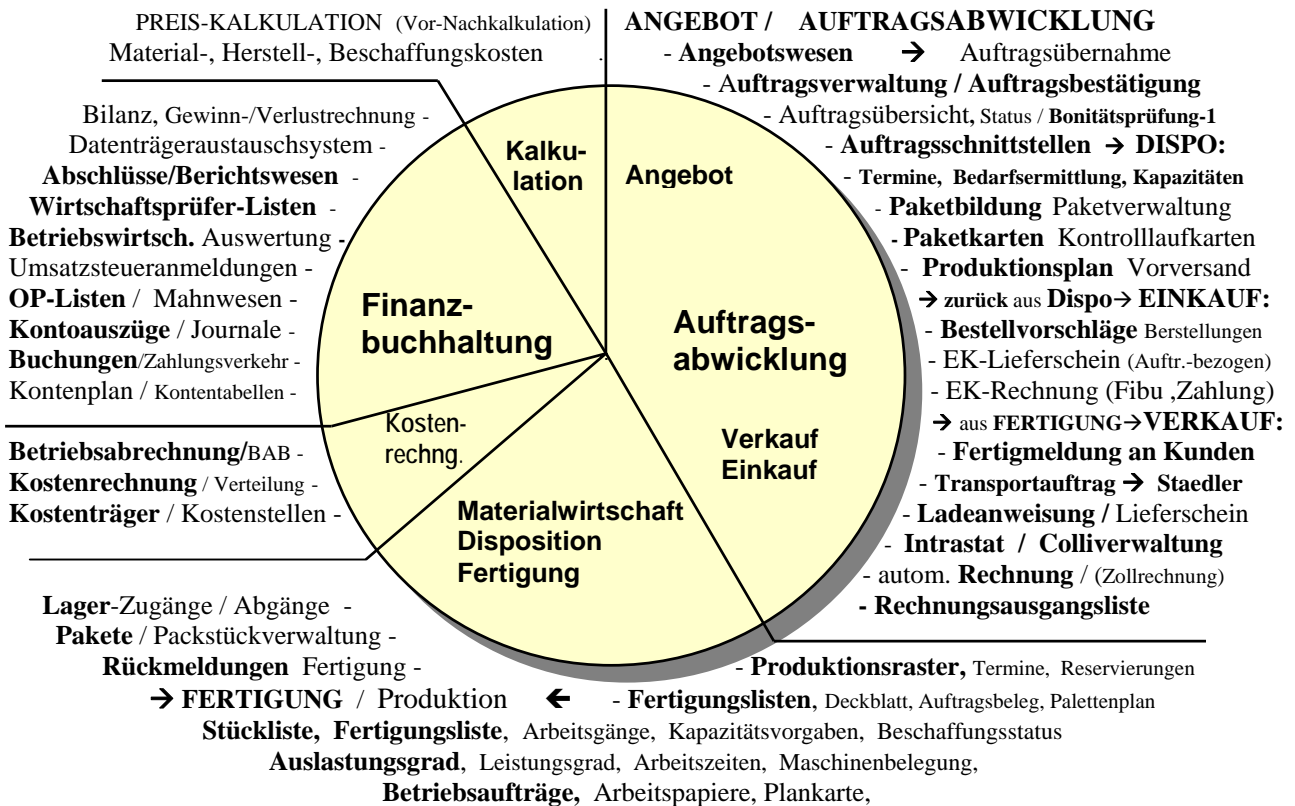
© Helmut Ebner

ERP - Integrationssystem



Eine Softwarelösung für das Fertigungsunternehmen

Stammdatenverwaltung, Firmenstamm
 Sachmerkmal-, Reserve- und Selektionsleisten
 Mehrplatzfähigkeit, Schlüsseltabellen, Client-Server-Architektur
 Textverarbeitung, Freitextverwaltung, Bürokommunikation, Postsystem
 Flexible Oberfläche, individuelle Anpassungen, Workflow-, System-Management
 Kommando-Logbuch, Kommunikation, Zusatzdatenbanken, Standardlisten/Auswertungen



Globaler EDV-Ablauf in der Fertigungsindustrie

STAMMDATEN

- Kunden/Lieferantenschnittstelle

Auftragseingang

- spezifiziert
- Vorreservierung
nicht normiert

- Kundennummer
- Bestellnummer,
- Teile, Verpackung, Mengen,
- Terminierung am Raster,
- Versandadresse,
- Texthinweise

